



**DOSSIER DE PRESSE**

CONTACTS  
EPI'DMIC MUSIC  
+33 (0)6 60 75 85 12  
terry@epidmic-music.com



# Singae

---

## BIOGRAPHIE



SINGAE (anciennement appelé SINGA EDWARD) est un artiste français d'origine surinamienne et guyanaise, qui, dès son plus jeune, est captivé par le monde de la musique. Il est auteur, interprète et participe parfois à la composition des titres sur lesquels il intervient.

Très tôt, SINGA EDWARD est influencé par des musiques allant du Reggae-Dance-hall à la musique électro, il admire, alors, des artistes tels que Shaggy, Mr Vegas, Akon, Alpha Blondy, ... Il approche le milieu artistique très jeune en organisant des représentations privées durant lesquelles il reprend des célèbres tubes afro-caribéens.

En 2003 il quitte la Guyane pour la Vendée. Motivé, il poursuit sa passion à côté de ses études. Parfois même, il se réfugie dans la chanson et consacre de plus en plus de temps à exercer sa voix, à écrire des textes. Voulant acquérir plus de connaissances il décide de suivre des cours de solfège.

En 2005, la musique occupant une place de plus en plus importante dans sa vie, il saute le pas et décide de se consacrer à son art. Cette année est, donc, un tournant, il ne souhaite qu'une chose devenir un artiste. Peu après, il commence sa carrière au sein d'un groupe de rap. Très vite, il se rend compte que sa place est ailleurs et qu'avec voix, il serait plus fait pour une carrière solo.

En 2008 il décide de tenter sa chance à Paris. C'est le début de l'aventure, il sort « Natural Vibe » sa première Mixtape en 2008. Le succès est au rendez-vous, le public le plébiscite, il est régulièrement sollicité pour des représentations scéniques. Ses titres sont diffusés sur la bande FM. Des professionnels considèrent alors que SINGA EDWARD séduit son audience grâce à son charisme et à son originalité : un subtil mélange de langues, anglaise, française et Taki Taki (sa



langue maternelle) renforcé par des sonorités.

Convaincus par son talent, des producteurs font appel à lui pour la compilation « Bounce Back » en 2009. Son titre sort du lot, ses fans le découvrent avec plaisir.

En 2012, le jeune artiste revient avec un titre de qualité " MI LOBI YOU " qui connaît un véritable succès. Le titre devient alors pour plusieurs radios d'outre-mer le hit de l'été, il est notamment diffusé sur FUN RADIO Guadeloupe, Martinique, Guyane 1ère, Exo Fm (la Réunion) pour ne citer que les plus connues ...

Il assure au jeune de remonter sur scènes à de multiples reprises.

Ne s'attendant pas à être propulsé aussi vite sur le devant de la scène, SINGA EDWARD prend du recul pour décider de l'orientation à donner à sa carrière.

Le titre " Mi Lobi You " est convoité par différents labels reconnus, le titre est également présent sur la compilation " DIS MOI ZOUK BY MEHDY CUSTOS " co-produit par le célèbre artiste de zouk en collaboration avec BECAUSE MUSIC. Le titre ne laissant personne insensible, les radios nationales sont démarchées, le morceau plait mais la qualité du mixage est jugée insuffisante pour les radios diffusions.

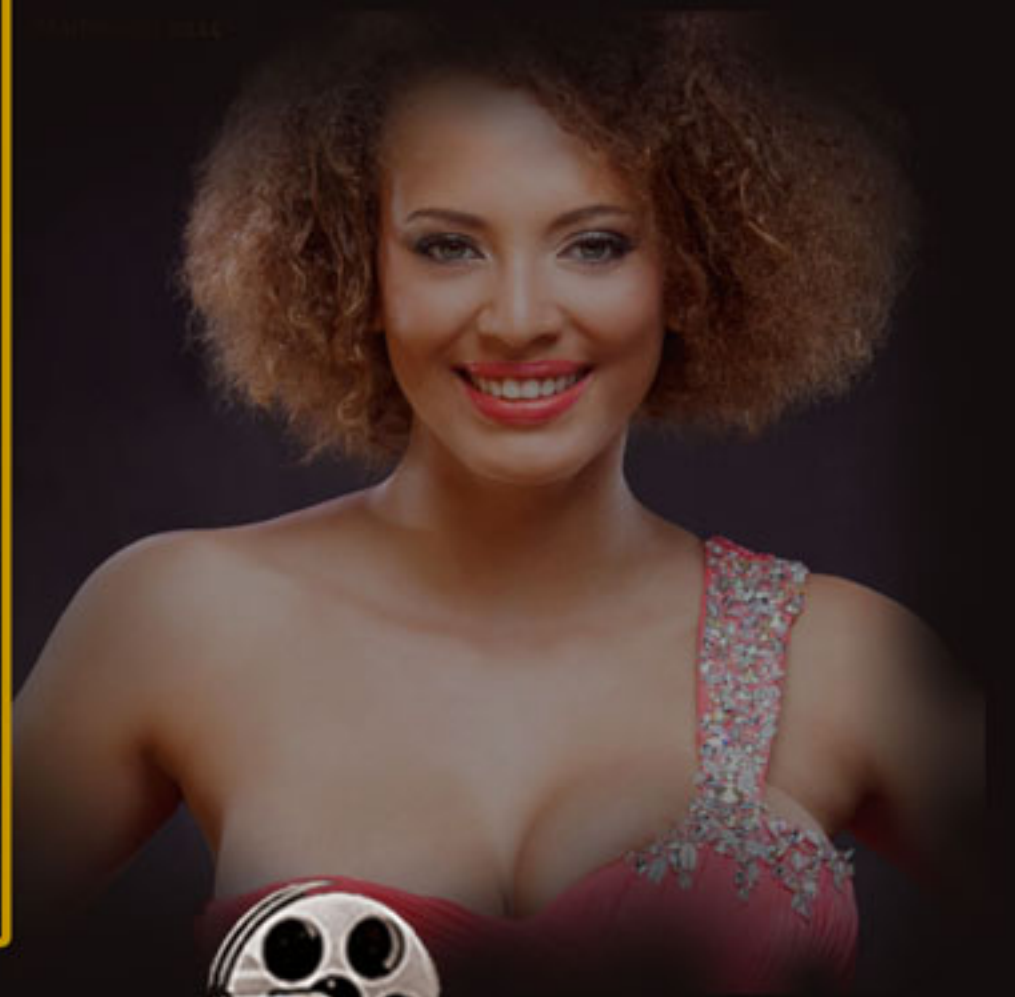
En 2016 SINGA EDWARD devient SINGAE ... l'ensemble des oeuvres de SINGA EDWARD sur la toile est supprimé pour un nouveau départ avec une nouvelle orientation musicale.

Il s'entoure de nombreux professionnels dont les membres du label Epi'dMic Music, qui a conçu des tubes dans différents milieux dont celui du milieu afro-antillais. Une nouvelle direction est prise, l'artiste et son équipe décide de suivre un peu plus les tendances actuelles (pop urbaine, électro pop, ...) tout y ajoutant l'originalité qui a fait le succès de Singae.

Un premier single est à découvrir, il s'intitule : « La plus belle » (voir page dédiée).

# Singae

SINGLE



POUR DECOUVRIR  
LE SON EN EXCLUSIVITE :



cliquez ici

Singae signe un titre, "La plus belle", qui, fort de l'expérience du jeune artiste parlera au plus grand nombre. Singae s'exprime au sujet de thèmes qui peuvent toucher tout le monde, la séduction, le coup de foudre, ... mais le chanteur prend la parole différemment.

Les sonorités, elles, aussi, sont adaptées au grand public et collent à l'air du temps. Le morceau de musique est subtilement calibré pour les radios, les clubs. Un comité d'écoute fait de professionnels est d'ores et déjà convaincu du potentiel du titre.

Prenant également en considération l'artiste, Anaïs Delwaulle, Miss martinique, présente à l'élection Miss World, est le rôle féminin principal du clip vidéo.



*Singae*  
ANNEXE



Saint Denis, le 11 février 2014

Objet :

Attestation de diffusion du titre " MI LOBI YOU".

Je soussigné Monsieur Farouck PATEL, agissant en qualité de directeur d'antenne, atteste sur l'honneur que le titre " MI LOBI YOU " interprété par Monsieur Eduard Paye et Monsieur Olivier BIATHO, écrit par Monsieur Eduard Paye et Monsieur Olivier BIATHO composé par Monsieur Eduard Paye et Monsieur Olivier BIATHO a été diffusé sur notre antenne du 1<sup>er</sup> juin 2013 au 11 aout 2013 à ce jour à raison de 6 diffusions par jour du lundi au dimanche soit 432 diffusions sur la période concernée.

Fait ce que valoir de droit.

Le Directeur D'Antenne  
Farouck PATEL



**EXO FM**  
ASSOCIATION TROPIC FM  
36, Rue Victor Mac Auliffe  
97400 SAINT DENIS  
Tél : 0262 99 41 41  
Siret : 390 359 032 00013



*Singae*

CONTACTS

EPI'DMIC/MUSIC

+33 (0)6 60 75 85 12

terry@epidmic-music.com

